

D	Uhrenradio	Bedienungsanleitung/Garantie	04
NL	Klokradio	Gebruiksaanwijzing	14
F	Radio réveil	Mode d'emploi	22
E	Radio reloj	Instrucciones de servicio	29
I	Radio Sveglia	Istruzioni per l'uso	36
GB	Clock Radio	Instruction Manual	43
PL	Radio z zegarem	Instrukcja obsługi/Gwarancja	50
H	Órás rádió	Használati utasítás	58
UA	Годинник із радіо	Інструкція з експлуатації	66
RUS	Радиочасы	Руководство по эксплуатации	73

D NL F E I GB PL H UA RUS

UHRENRADIO

MRC 4143



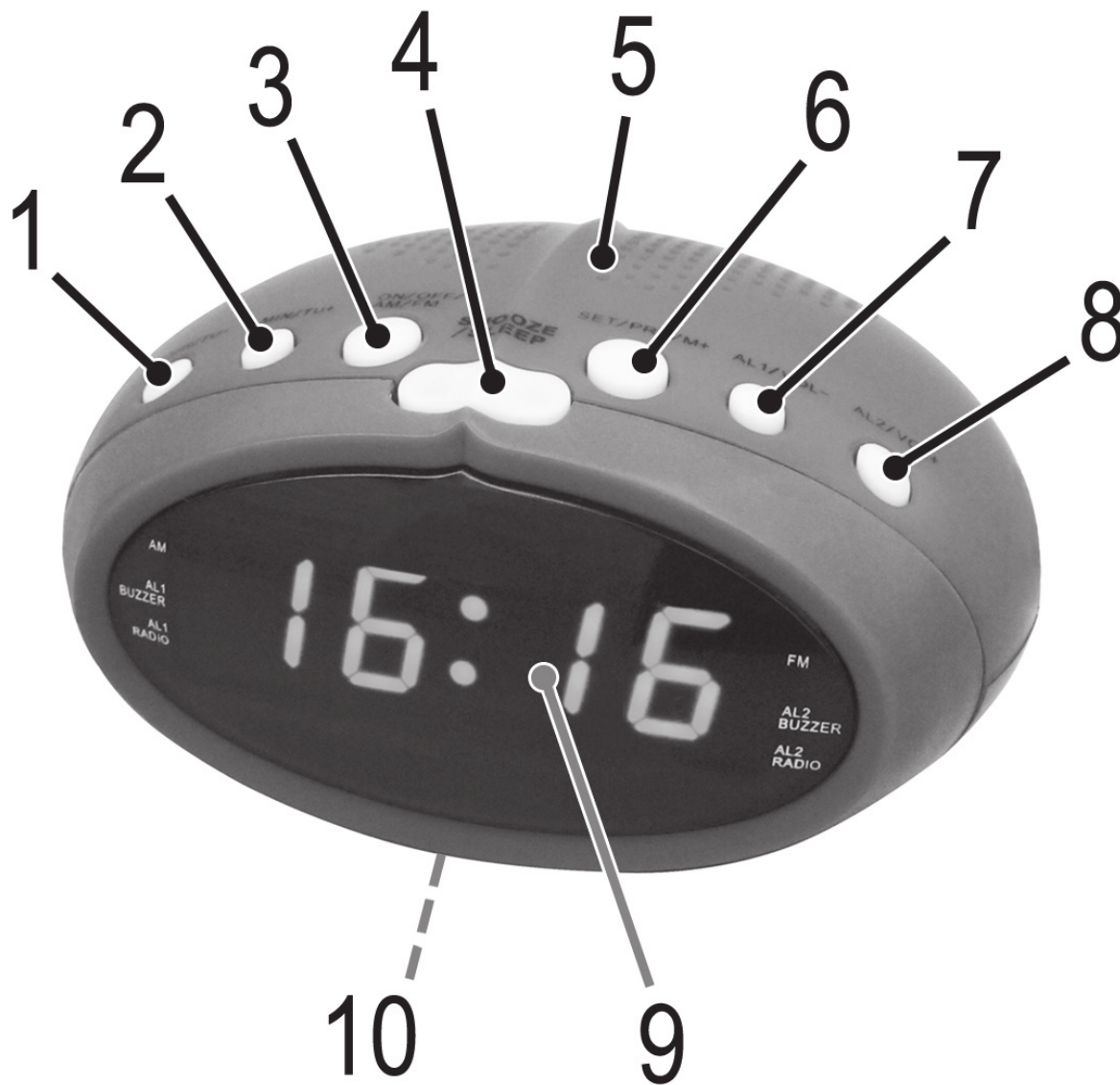
CE

AEG
perfekt in form und funktion

3 Übersicht der Bedienelemente

Overzicht van de bedieningselementen
Liste des différents éléments de commande
Indicación de los elementos de manejo
Elementi di comando
Overview of the Components

Przegląd elementów obsługi
A kezelőelemek áttekintése
Огляд елементів управління
Обзор деталей прибора



50 Język polski


Instrukcje obsługi

Dziękujemy za wybranie naszego produktu. Mamy nadzieję, że jego użytkowanie będzie ze sobą niosło wiele korzyści.

Przed uruchomieniem urządzenia proszę bardzo dokładnie przeczytać instrukcję obsługi. Proszę zachować ją wraz z kartą gwarancyjną, paragonem i w miarę możliwości również kartonem z opakowaniem wewnętrznym. Przekazując urządzenie innej osobie, oddaj jej także instrukcję obsługi.

Instrukcje dotyczące bezpieczeństwa

Uwaga:

-  Nie odpowiednie dla dzieci poniżej 3 roku życia. Małe części mogą się odłamać i zostać połknięte.
- Urządzenie chronić należy przed deszczem i wilgocią, aby zapobiec groźbie pożaru lub porażeniu prądem. Nie należy go więc używać w pobliżu wody, a więc przykładowo w pobliżu wanny, basenu lub w zawilgoconej piwnicy.
- Urządzenia nie należy używać w bardzo gorących, zimnych, zakurzonych ani wilgotnych miejscach.
- Z urządzenia należy korzystać wyłącznie do celów prywatnych i zgodnie z przeznaczeniem. Urządzenie to nie jest przeznaczone do użytku komercyjnego.
- Kabel zasilający nie powinien być poskręcany, przytrzaśnięty ani nie powinien stykać się ze źródłami ciepła.
- Poprowadzenie kabla zasilającego nie powinno grozić potknięciem.
- Wtyczki zasilającej ani kabla nie należy nigdy dotykać mokrymi rękoma.
- Kabel zasilający musi być zawsze łatwo dostępny.
- Zawsze wkładaj baterie właściwą stroną.
- Nie należy zasłaniać otworów wentylacyjnych przedmiotami, takimi jak gazety, obrusy, firanki itp.
- Urządzenia nie należy wystawiać na działanie kapiącej ani rozchlapującej się wody, a także nie należy na nim stawiać naczyń wypełnionych płynami, takich jak wazon z kwiatami.
- Na urządzeniu nie należy stawiać źródeł otwartego ognia, takich jak zapalone świece.
- Nigdy nie wolno otwierać obudowy urządzenia. Niefachowo przeprowadzone naprawy mogą być groźne w skutkach dla użytkownika. Przy uszkodzeniu urządzenia, w szczególności kabla sieciowego, urządzenie nie może być używane dopóki nie zostanie naprawione przez osobę z wymaganymi uprawnieniami. Przewód zasilający należy regularnie sprawdzać, czy nie jest uszkodzony.

- W razie awarii proszę nie naprawiać urządzenia samemu lecz skorzystać z pomocy autoryzowanego specjalisty. Jeżeli przewód zasilający nieodłączalny ulegnie uszkodzeniu, to powinien on być wymieniony u wytwórcy lub w specjalnym zakładzie naprawczym albo przez wykwalifikowaną osobę w celu uniknięcia zagrożenia.
- Jeżeli urządzenie nie będzie przez dłuższy czas używane, należy wyciągnąć wtyczkę z gniazdka lub wyjąć baterie.

Poniższe symbole mogą znajdować się na urządzeniu i mają zwracać Państwa uwagę na:



Symbol błyskawicy ma zwrócić uwagę użytkownika na znajdujące się we wnętrzu urządzenia części, które są pod niebezpiecznie wysokim napięciem.



Symbol z wykrzyknikiem ma zwrócić uwagę użytkownika na znajdujące się w załączonych dokumentach ważne wskazówki związane z obsługą i konserwacją urządzenia.

Dzieci i osoby niepełnosprawne

- Dla bezpieczeństwa dzieci proszę nie zostawiać swobodnie dostępnych części opakowania (torby plastikowe, kartony, styropian itp.).

OSTRZEŻENIE:

Nie pozwalaj dzieciom bawić się folią. **Niebezpieczeństwo uduszenia!**

- To urządzenie nie może być używane przez osoby (w tym dzieci) o ograniczonych możliwościach fizycznych, motorycznych lub umysłowych lub nie posiadające niezbędnego doświadczenia i/lub wiedzy. Użytkowanie urządzenia przez takie osoby jest możliwe wyłącznie pod nadzorem opiekuna lub po otrzymaniu wskazówek dotyczących używania urządzenia.
- Nie pozwalaj dzieciom bawić się urządzeniem.

Przegląd elementów obsługi

- 1 Przycisk HOUR/TU-
- 2 Przycisk MIN/TU+
- 3 Przycisk ON/OFF / AM/FM
- 4 Przycisk SNOOZE/SLEEP
- 5 Głośnik
- 6 Przycisk SET/PRE/M+
- 7 Przycisk AL1/VOL-
- 8 Przycisk AL2/VOL+

52 Język polski

9 Wyświetlacz

10 Przegródka na baterie (zasilanie rezerwowe)

Tył (niepokazany)

Kabel sieciowy

Antena dipolowa

Rozruch urządzenia/wstęp

- Wybrać odpowiednią lokalizację dla urządzenia. Odpowiednia będzie powierzchnia sucha, pozioma, antypoślizgowa.
- Czułe powierzchnie, takie jak wyświetlacz są prawdopodobnie okryte folią. Usunąć te folie.

Zasilanie

- Uważać na napięcie sieciowe! Na plakietce znamionowej znajduje się prawidłowe napięcie dla urządzenia.
- Włożyć wtyczkę do odpowiednio zainstalowanego gniazdka zasilania.
- Jeśli nie używamy urządzenia przez dłuższy czas, należy wyjąć wtyczkę z gniazdka.

Wkładanie zasilającej baterii rezerwowej

(nie objęte dostawą)

W przypadku awarii zasilania lub wyciągnięcia wtyczki z kontaktu, ustawienia zostaną zachowane, o ile wcześniej włożono baterie rezerwy chodu.

1. Otwórz kieszonkę na baterie na spodzie.
2. Proszę połączyć baterię blokową 9 V, E z podłączeniem. Proszę pamiętać o właściwej polarności (Patrz spód kieszeni na baterie ewent. wytłoczenie na zewnątrz).
3. Proszę ponownie zamknąć kieszonkę na baterie.

UWAGA:

- Nie narażaj baterii na bezpośrednie działanie ciepła lub promieniowania słonecznego. Nigdy nie wrzucaj baterii do ognia. **Niebezpieczeństwo wybuchu!**
- Z baterii może wyciec elektrolit. Jeśli urządzenie będzie nieużywane przez dłuższy czas, wyjmij z niego baterie.
- Zwykle baterie nie mogą być ładowane.
- Akumulatorki można ładować tylko pod nadzorem osób dorosłych.
- Akumulatorki należy wyjąć z zabawki przed ich ładowaniem.
- Batteries must be inserted with the correct polarity.

UWAGA:

- Spent batteries must be removed from the toy.
- Baterii nie należy wrzucać do zwykłych domowych śmieci. Zużyte baterie proszę oddać do punktu zbiórki odpadów specjalnych lub do punktu sprzedaży.
- Styki baterii nie mogą być narażone na spięcie.

Włączanie/wyłączanie urządzenia

Włączanie: Nacisnąć przycisk ON/OFF / AM/FM.

Wyłączanie: Nacisnąć przycisk ON/OFF / AM/FM przez ok. 3 sekundy.

Czas

Ustawianie czasu (w trybie czasu)

1. Jeśli wskaźnik godziny nie miga, przytrzymaj wciśnięty przycisk SET/PRE/M+ przez ok. 2 sekundy. Wskaźnik godziny zacznie migać.
2. Ustaw godzinę przy pomocy przycisku HOUR/TU- i MIN/TU+.
3. Potwierdzić ustawienie za pomocą przycisku SET/PRE/M+.

WSKAZÓWKA:

Jeśli nie naciśniemy żadnego przycisku w ciągu 3 sekund, ustawienia zostaną zapisane automatycznie.

Słuchanie radia

Skanowanie stacji

1. Nacisnąć przycisk ON/OFF / AM/FM, aby włączyć radio.
2. Wybierz żądany zakres częstotliwości naciskając kilkakrotnie przycisk ON/OFF / AM/FM. Obok FM (modulacja częstotliwości) lub AM (fale średnie) zaświeci się kropka.
3. Regulować głośność za pomocą przycisku AL2/VOL+ lub AL1/VOL-.
4. Jeśli naciśniemy przycisk MIN/TU+ lub HOUR/TU- szybko, urządzenie przejdzie do kolejnej stacji radiowej.

WSKAZÓWKA:

Jeśli istnieją zakłócenia na odbieranej stacji, należy poprawiać odbiór poprzez zmianę położenia oraz przez zwijanie lub rozwijanie anteny.

54 Język polski

Wstępne ustawianie stacji radiowych

1. Wyszukać stacji jak opisano w rozdziale „Skanowanie stacji”.
2. Nacisnąć przycisk SET/PRE/M+. Wyświetli się ustawiona lokalizacja. Wybrać ustawioną lokalizację za pomocą przycisku MIN/TU+ lub HOUR/TU-.
3. Nacisnąć przycisk SET/PRE/M+, aby zapisać stację.

Wybór ustawionych wstępnie stacji radiowych

Kiedy radio działa, kilkakrotnie nacisnąć przycisk SET/PRE/M+. Wybrane zostaną jedna za drugą ustawione lokalizacje.

Funkcja alarmu

Ogólne informacje

- Można ustawić czas alarmu w trybie czasu.
- Czy chcesz, aby budziło cię radio? Należy wcześniej ustawić odpowiednią głośność oraz stację radiową.
- Gdy nadejdzie czas budzenia, obok AL1 BUZZER, AL1 RADIO, AL2 BUZZER lub AL2 RADIO zacznie migać kropka.

Ustawienie czasu alarmu

1. Najpierw wybierz sposób budzenia:
 - Naciśnij raz przycisk AL1/VOL-, aby obudził Cię sygnał dźwiękowy. Kropka obok „AL1 BUZZER” zacznie migać.
 - Naciśnij ponownie przycisk AL1/VOL-, aby obudziła Cię ostatnia ustawiona stacja radiowa. Kropka obok „AL1 RADIO” zacznie migać.
 - Jeśli naciśniesz przycisk ponownie, kropka na wyświetlaczu zgaśnie i budzik zostanie wyłączony.
2. Ustaw godzinę budzenia przy pomocy przycisku HOUR/TU- i MIN/TU+.
3. Potwierdź ustawioną godzinę przyciskiem AL1/VOL-.

WSKAZÓWKA:

Jeśli nie naciśniemy żadnego przycisku w ciągu 3 sekund, ustawienia zostaną zapisane automatycznie.

Aby ustawić czas drugiego alarmu, powtórzyć powyższe kroki za pomocą przycisku AL2/VOL-.

Wyłączanie sygnału alarmu

Aby wyłączyć budzik do następnego dnia, naciśnij raz przycisk ON/OFF / AM/FM.

Aktywacja/dezaktywacja czasu alarmu

W trybie godziny, naciskaj przycisk AL1/VOL- lub AL2/VOL+, aż kropka na wyświetlaczu, znajdująca się koło godziny budzenia zniknie.

Funkcja drzemki (SNOOZE)

Automatycznie ustawiony sygnał alarmu będzie wyłączony na ok. 9 minut za pomocą przycisku SNOOZE/SLEEP. Kropka na wyświetlaczu obok godziny budzenia zacznie migać.

Opóźnione wyłączenie

Czy chcesz zasypiać przy muzyce radiowej?

1. Włącz radio i naciśnij przycisk SNOOZE/SLEEP. Na wyświetlaczu pojawi się 90 (minut).
2. Nacisnąć przycisk SNOOZE/SLEEP kilkakrotnie, aby zredukować czas w kroku 10.
 - Ustawienie OFF wyłączy funkcję.
 - Aby wyświetlić pozostały jeszcze czas, szybko nacisnąć przycisk SNOOZE/SLEEP. Z przyszyn technicznych włączona funkcja nie może być sygnalizowana na wyświetlaczu przez cały czas.

Czyszczenie

UWAGA:

- Proszę nie wsadzać urządzenia do wody.
- Nie należy używać drucianych szczotek ani innych ściernych przedmiotów.
- Nie należy używać żrących ani silnie działających środków czyszczących.
- Przed czyszczeniem urządzenia proszę wyłączyć je z sieci.
- Urządzenie proszę czyścić używając lekko zwilżonej ścierki bez środków czyszczących.

Usuwanie usterek

Symptomy	Przyczyna	Rozwiązanie
Nie można włączyć urządzenia	Urządzenie „zawiesiło się”	Wyciągnąć wtyczkę z gniazdka na około 5 sekund. Następnie włożyć ją z powrotem.

56 Język polski

Dane techniczne

Model:MRC 4143
Napięcie zasilające:.....220-240 V~, 50 Hz
Pobór mocy:5 W
Stopień ochrony:II
Bateria:..... 1x 9 V, Typ E-Block, R61
Masa netto:..... ok. 0,26 kg

Radio

Zakresy częstotliwości:..... FM 87,5 ~ 108 MHz
..... AM 522 ~ 1620 kHz

Zastrzegamy sobie prawo wprowadzania zmian technicznych i projektowych w trakcie ciągłego rozwoju produktu.

Niniejsze urządzenie odpowiada wymaganiom normy bezpieczeństwa użytkowania oraz spełnia wymagania dyrektywy niskonapięciowej i kompatybilności elektromagnetycznej.

Ogólne warunki gwarancji

Producent / Dystrybutor udziela 24 miesięcy gwarancji na zakupione urządzenie. Okres gwarancji liczony jest od daty zakupu urządzenia.

W tym okresie uszkodzone urządzenie będzie bezpłatnie wymienione na wolne od wad. W przypadku, gdy wymiana będzie niemożliwa do zrealizowania, Nabywca otrzyma zwrot ceny zakupu urządzenia.

Za uszkodzone urządzenie uważa się takie, które nie spełnia funkcji określonych w instrukcji obsługi, a przyczyną takiego stanu jest wewnętrzna wada fabryczna lub materiałowa.

Gwarancją nie są objęte uszkodzenia mechaniczne, chemiczne, termiczne, powstałe w wyniku działania sił zewnętrznych (np. przepięcie w sieci energetycznej czy wyładowania atmosferyczne), jak również wady powstałe w wyniku obsługi niezgodnej z instrukcją obsługi urządzenia.

Nabywcy przysługuje prawo do wymiany urządzenia na wolne od wad lub, jeśli wymiana jest niemożliwa, zwrotu gotówki tylko po dostarczeniu do punktu zakupu kompletnego urządzenia z oryginalnymi akcesoriami, instrukcją obsługi i w oryginalnym opakowaniu wraz z dowodem zakupu i prawidłowo wypełnioną kartą gwarancyjną (pieczętka sklepu, data sprzedaży urządzenia).

Gwarancja oraz zawarte w niej warunki obowiązują na terenie Rzeczypospolitej Polskiej.

Niniejsza gwarancja nie wyłącza, nie ogranicza ani nie zawiesza uprawnień Nabywcy wynikających z przepisów Ustawy z dnia 27 lipca 2002 r. o szczególnych warunkach sprzedaży konsumenckiej oraz o zmianie kodeksu cywilnego (Dz. U. z 2002 r. Nr 141, poz. 1176).

Dystrybutor:
CTC Clatronic Sp. z o.o
ul. Opolska 1 a karczów
49 - 120 Dąbrowa



Usuwanie

Znaczenie symbolu „Pojemnik na śmieci”

Proszę oszczędzać nasze środowisko, sprzęt elektryczny nie należy do śmieci domowych.

Proszę korzystać z punktów zbiorczych, przewidzianych do zdawania sprzętu elektrycznego, i tam proszę oddawać sprzęt elektryczny, którego już nie będą Państwo używać.

Tym sposobem pomagają Państwo unikać potencjalnych następstw niewłaściwego usuwania odpadów, mających wpływ na środowisko i zdrowie ludzi.

Tą drogą przyczyniają się Państwo do ponownego użycia, do recyklingu i do innych form wykorzystania starego sprzętu elektrycznego i elektronicznego.

Informacje, gdzie można zdać sprzęt, otrzymają Państwo w swoich urzędach komunalnych lub w administracji gminy.